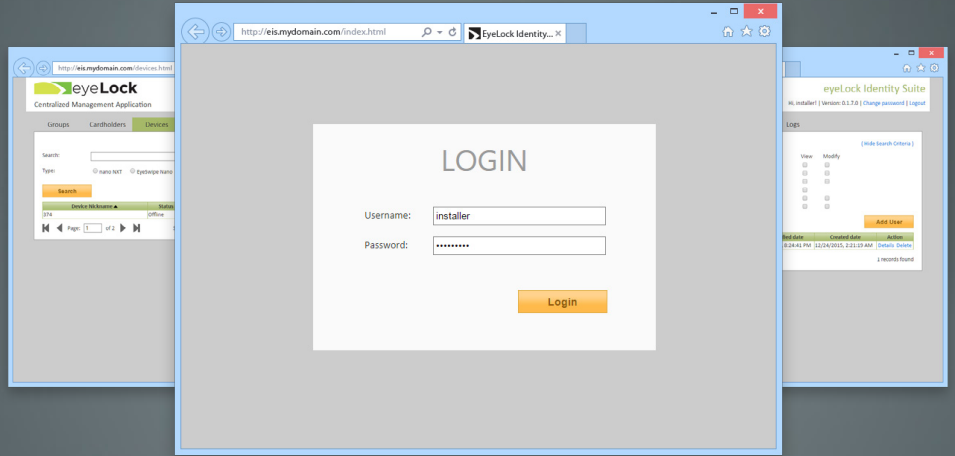


# IdentitySuite

Administración Basada en Navegadores -  
La integración nunca ha sido tan fácil.

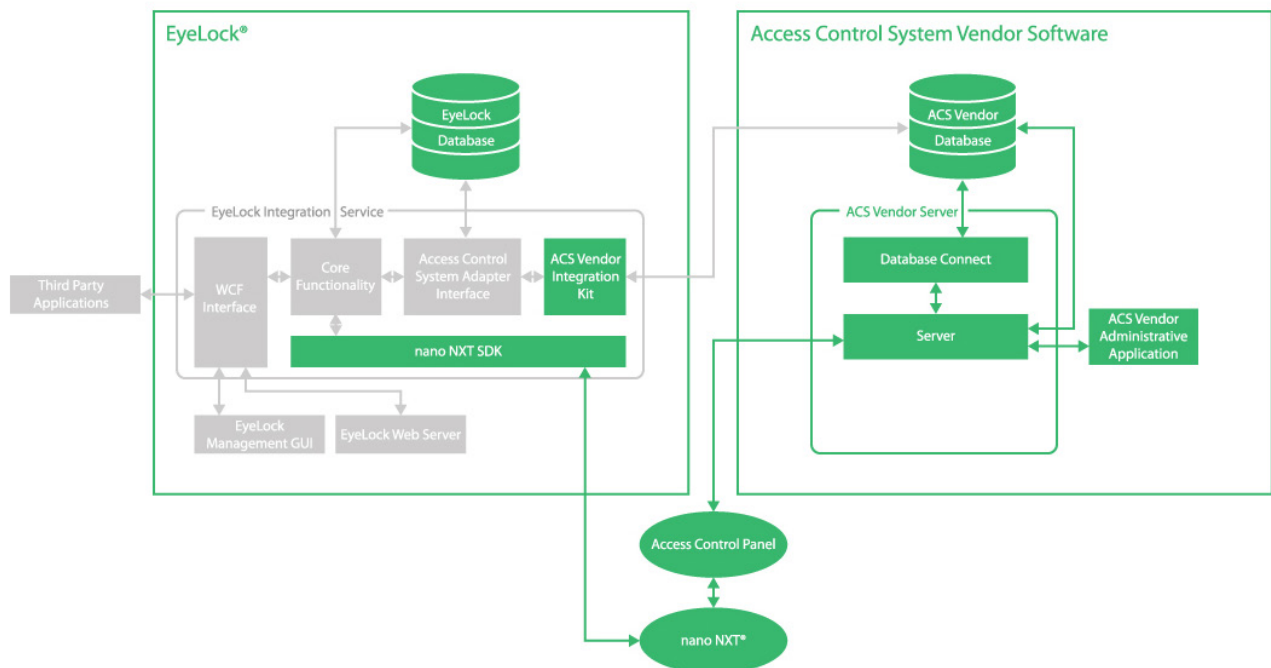


## ALTA SEGURIDAD HECHA SIMPLE.

La Aplicación Central de Manejo de la EyeLock Identity Suite (ACM) simplifica la administración de dispositivos y usuarios EyeLock. La ACM basada en navegadores simplifica las actualizaciones de firmware, permite administrar simultáneamente múltiples configuraciones y datos de diagnóstico de dispositivos remotos, en dispositivos que estén online y offline. La ACM hace que cualquier PC en red que tenga acceso al servidor Identity Suite sea un puesto de registro - una solución conveniente para empresas con sedes en diferentes puntos geográficos. Una vez configurada, la integración del Directorio Activo incluido permite que los usuarios aprovechen la Autenticación Unificada a través de sus componentes de dominio de Directorio Activo ya existentes.

Para maximizar la eficiencia de los sistemas existentes de control de acceso, el componente opcional de Integración Central de EyeLock Identity Suite puede ser implementado para permitir un registro rápido y libre de errores. Durante el registro de iris, los datos del titular del carnet son extraídos directamente de la base de datos de control de acceso, eliminando los atrasos y el riesgo de errores de ingreso de datos. Una vez registrados, los datos se mantienen sincronizados, simplificando el proceso administrativo. La Identity Suite también permite gestionar inteligentemente la memoria integrada dentro los lectores de iris. Utilizando los permisos de control de acceso de una persona, el sistema puede determinar y distribuir los modelos de iris únicamente a aquellas puertas que lo requieran, maximizando el almacenamiento interno, líder en el sector, de unos 20.000 modelos de iris.

## ARQUITETURA DE LA IDENTITY SUITE



## IdentitySuite

Administración Basada en Navegadores -  
La integración nunca ha sido tan fácil.

### CARACTERÍSTICAS

- Administración centralizada de todos los dispositivos EyeLock
- Software de gestión empresarial por navegador
- Comparación y encaje en red para millones de usuarios
- Plataforma Central de Integración permite desarrollar integraciones simples con plataformas de control de acceso

- Las Integraciones disponibles incluyen:



- Múltiples sitios de registro
- Sincronización de modelos
- Sincronización de datos de los titulares de carnet

### ESPECIFICACIONES

SERVIDOR	SO	SOFTWARE
Servidor Web	<b>Uno de los siguientes:</b> Windows Server 2008 R2 SP1 x64 Windows Server 2012 x64 Windows Server 2012 R2 x64	IIS 6.x-7.0 .NET Framework 4.6 Aplicación Web de ACM
Servidor de Aplicaciones	<b>Uno de los siguientes:</b> Windows Server 2008 R2 SP1 x64 Windows Server 2012 x64 Windows Server 2012 R2 x64	.NET Framework 4.6 Servicios de plataforma de ACM
Servidor de Base de Datos	<b>Uno de los siguientes:</b> Windows Server 2008 R2 SP1 x64 Windows Server 2012 x64 Windows Server 2012 R2 x64	Microsoft SQL Server 2008 R2 o posterior Base de datos de ACM

SERVIDOR	HARDWARE MÍNIMO	HARDWARE IDEAL	HARDWARE DE ALTO DESEMPEÑO
Servidor Web	Procesador dual core de 2 GHz 4 GB de RAM 5 GB de HD para .NET Framework 1 GB de HD disponible Conexión LAN 100 Mbit entre el servidor Web y el Servidor de Aplicaciones con servicios de Integración / ACM	Procesador dual core de 2 GHz 4 GB de RAM 5 GB de HD para .NET Framework 1 GB de HD disponible Conexión LAN 100 Mbit entre el servidor Web y el Servidor de Aplicaciones con servicios de Integración / ACM	Procesador quad core de 2 GHz 16 GB de RAM 5 GB de HD para .NET Framework 1 GB de HD disponible Conexión LAN 100 Mbit entre el servidor Web y el Servidor de Aplicaciones con servicios de Integración / ACM
Servidor de Aplicaciones	Procesador dual core de 2 GHz 4 GB de RAM 5 GB de HD para .NET Framework 1 GB de HD disponible Conexión LAN 100 Mbit entre el servidor Web y el Servidor de Aplicaciones con Integración / ACM y Servidor de Base de Datos (Nota: permitir que el flujo en red de eyeLock entre el servidor de aplicaciones y el segmento de red los dispositivos nano NXT)	Procesador dual core de 2 GHz 8 GB de RAM 5 GB de HD para .NET Framework 2 GB de HD disponible Conexión LAN 100 Mbit entre el servidor Web y el Servidor de Aplicaciones con Integración / ACM y Servidor de Base de Datos (Nota: permitir que el flujo en red de eyeLock entre el servidor de aplicaciones y el segmento de red los dispositivos nano NXT)	Procesador quad core de 2 GHz 16 GB de RAM 5 GB de HD para .NET Framework 5 GB de HD disponible (espacio de trabajo) Conexión LAN 100 Mbit entre el servidor Web y el Servidor de Aplicaciones con Integración / ACM y Servidor de Base de Datos (Nota: permitir que el flujo en red de eyeLock entre el servidor de aplicaciones y el segmento de red los dispositivos nano NXT)
Servidor de Base de Datos	Procesador dual core de 2 GHz 8GB de RAM 40 GB de HD (base de datos eyeLock) Conexión LAN 100 Mbit entre el Servidor de Base y el Servidor de Aplicaciones con servicios de Integración / ACM	Procesador quad core de 2 GHz 16GB de RAM 40 GB de HD (base de datos eyeLock) Conexión LAN 100 Mbit entre el Servidor de Base y el Servidor de Aplicaciones con servicios de Integración / ACM	Procesador quad core de 2 GHz 64GB de RAM 40 GB de HD (base de datos eyeLock) Conexión LAN 100 Mbit entre el Servidor de Base y el Servidor de Aplicaciones con servicios de Integración / ACM