

IMPRESORA DE TARJETAS SERIE DATACARD® CD869™



La serie CD869 ofrece impresoras de tarjetas de escritorio de clase empresarial excepcionales, diseñadas para una excepcional velocidad, calidad de impresión, modularidad, flexibilidad y rendimiento confiable.

El mejor valor en impresión de tarjetas de escritorio de clase empresarial

La impresora de tarjetas de la serie Datacard® CD869™ produce de manera eficiente tarjetas de identificación de aspecto excelente en menos tiempo que cualquier otra impresora de escritorio comparable. Está diseñada y construida para manejar los mayores volúmenes y requisitos de emisión de tarjetas gubernamentales estatales y locales, corporativas, comerciales y educativas. Cuando su aplicación exige velocidad, rendimiento y confiabilidad en una unidad compacta y eficiente, la impresora de tarjetas CD869 es la opción ideal.

Una potencia de producción de tarjetas impulsada por la innovación

Velocidades de impresión líderes en la industria. La impresora de tarjetas de la serie CD869 mejora drásticamente el rendimiento de emisión de tarjetas con velocidades de impresión que rivalizan con las impresoras de tarjetas más rápidas de su clase.

Calidad de imagen líder en la industria. Reproduzca gráficos intrincados tales como sellos de estado y emblemas escolares con los modos de impresión mejorados de la impresora de la serie CD869. Las resoluciones de hasta 300 x 1200 ppp, una primicia en la industria, significan que el texto fino, los códigos de barras 2D y los complejos juegos de caracteres de dos bytes se imprimen nítidamente y sin sangrado. La exclusiva tecnología de impresión TrueMatch™ ofrece colores vibrantes que se asemejan más a los colores de la pantalla.

Operación confiable. La impresora de la serie CD869 resiste las demandas diarias de emisión de tarjetas de nivel empresarial. El manejo de la tarjeta TruePick™ exclusivo de la industria elimina virtualmente los atascos mediante la selección precisa de tarjetas, estándar o delgadas, sin ajustes.

El mejor valor en la actualidad y en el futuro. Tenga la seguridad de que la inversión de la impresora de la serie CD869 que realice ahora continuará compensándolo en el futuro. El diseño modular le permite actualizar en el campo sus impresoras de la serie CD869 con diferentes codificadores, una opción de módulo de laminación en línea y características a medida que cambian sus necesidades de emisión de tarjetas.



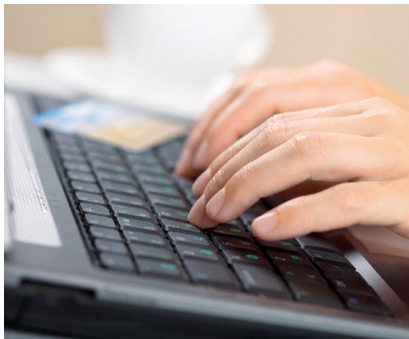
HAGA QUE LA IMPRESORA DE LA SERIE CD869™ SEA PARTE DE SU SOLUCIÓN TOTAL PARA LA EMISIÓN DE TARJETAS

Un largo linaje de experiencia e innovación guió el desarrollo de la impresora de tarjetas de la serie Datacard® CD869™. Tenemos más de 45 años de experiencia en la creación de sistemas de emisión de tarjetas, que incluyen más de 200.000 sistemas de escritorio. Más de 400 programas gubernamentales en 100 países confían en los sistemas Datacard para la emisión de sus tarjetas. Por lo tanto, conocemos las demandas de su entorno empresarial: Volúmenes más altos. Producción extendida. Aplicaciones complejas. Más tecnología en las tarjetas. Mayor seguridad. Todas estas cosas se tuvieron en cuenta en el diseño de la impresora de la serie CD869. No solo obtiene una impresora de tarjeta de escritorio compacta y fácil de usar, sino que obtiene una máquina de clase empresarial lista para asumir su aplicación.



SE ADAPTA DONDE LA MAYORÍA DE LAS IMPRESORAS DE TARJETAS NO LO HACEN

- **Gobierno estatal o local:** Las impresoras Datacard son la opción para cientos de programas de emisión de tarjetas de gobiernos estatales y locales. El tamaño compacto y la operación simple de la impresora de tarjetas serie CD869 la convierten en una excelente opción para una amplia gama de aplicaciones gubernamentales, desde pases de tránsito hasta identificaciones con fotografía para destinatarios de programas de asistencia.
- **Corporativo:** La identificación segura es la defensa de primera línea para proteger a las personas y los activos. La impresora de tarjetas de la serie CD869 puede producir una amplia variedad de credenciales de empleados, contratistas y visitantes, además de tarjetas de tiempo y asistencia y tarjetas de control de acceso para proteger instalaciones y estacionamiento.
- **Educación:** Mantenga las líneas de registro de estudiantes en movimiento con la confiable impresora de tarjetas de la serie CD869 de alta velocidad. Úsela en cualquier lugar para la emisión in situ de tarjetas universitarias de usos múltiples, identificaciones con foto de personal y estudiantes, y tarjetas de acceso para bibliotecas, residencias estudiantiles y servicios de comida.



FUNCIONA EN SU RED

A su departamento de TI le resultará fácil agregar la impresora de tarjetas de la serie CD869 a la red de su organización. Cumple con las expectativas de TI para dispositivos en red con conectividad Ethernet y USB de acuerdo a los estándares. Un servidor de impresión interno elimina la necesidad de una caja de red externa. Los administradores de TI pueden mantener su impresora de la serie CD869 en funcionamiento desde cualquier lugar mediante la administración y el diagnóstico remotos. También hay un amplio conjunto de herramientas de software para integrar fácilmente la impresora de la serie CD869 en sofisticadas aplicaciones de emisión de tarjetas personalizadas.



EMPRESARIAL NO SIGNIFICA COMPLICADO

La impresora de tarjetas de la serie CD869 maximiza la productividad de su equipo al minimizar el tiempo que necesitan para aprender y operarlo. Los controles de la impresora y las bandejas de entrada y salida de tarjetas están convenientemente adelante para facilitar el acceso. Los cartuchos de suministro recargables simplemente se cargan en la impresora y el laminador. La operación es muy sencilla. Los íconos y mensajes intuitivos en el panel de control LCD suave al tacto lo guían a través de la operación de la impresora, así que nunca se quedará pensando qué hacer a continuación.

Una gran impresora, docenas de grandes innovaciones

Años de desarrollo y numerosas sesiones de comentarios de clientes se han dedicado a la creación de la impresora de tarjetas de la serie CD869. Está repleta de innovaciones y características líderes en la industria, tales como:

- Bandeja de entrada automática de 100 tarjetas con ranura de tarjeta de excepción, bandeja opcional de 200 entradas
- Bandeja de salida de 25 tarjetas estándar con bandeja de salida de 100 tarjetas opcional
- Laminador opcional con función anticurvatura única para tarjetas, función de impresión táctil
- Son opcionales las tarjetas inteligentes y los módulos de codificación de tiras magnéticas con capacidad de actualización en campo
- Son opcionales las tarjetas inteligentes y los módulos de codificación de tiras magnéticas con capacidad de actualización en campo
- Modelos de impresora de tarjeta de uno o dos lados (opción de fábrica o con capacidad de actualización en campo)
- Impresión en color y UV o monocromo en la misma unidad
- Cartuchos de suministro recargable con rodillo de limpieza de fácil colocación
- Panel LCD intuitivo con controles sensibles al tacto e interruptor de potencia suave
- Conectividad Ethernet y USB estándar en todos los modelos de impresoras CD869
- Controlador de impresora avanzado; asistencia para el desarrollo de aplicaciones de terceros

La impresora de tarjetas de la serie Datacard CD869 es una opción ideal para aplicaciones tales como:

- Identificaciones para empleados, contratistas y visitantes
- Tarjetas de identificación de estudiantes y profesores
- Identificaciones gubernamentales con foto
- Tarjetas de jugadores frecuentes de casinos
- Identificaciones con foto para los programas de asistencia del gobierno



Impresora de tarjetas serie Datacard® CD869



Impresora de tarjetas Datacard® CD869 con módulo de laminación en línea



IMPRESIÓN MEJORADA

La impresora de tarjetas de la serie CD869 resuelve el problema de la impresión de texto fino y gráficos intrincados en tarjetas de plástico. Con la ventaja de la resolución de 300 x 1200 ppp de la impresora de la serie CD869, puede imprimir texto de 6 puntos, códigos de barras 2D y complejos juegos de caracteres de dos bytes con la confianza de que serán nítidos, legibles y sin sangrado.

MAYOR SEGURIDAD

Con la impresora de tarjetas serie CD869 con módulo de laminación en línea, puede agregar una impresión táctil para brindar una mayor seguridad y mejorar la marca.

IMPRESORA DE TARJETAS SERIE DATACARD® CD869™

Diseñada para la emisión de tarjetas de identificación de clase empresarial

Con su velocidad, calidad de impresión y rendimiento confiable líder en la industria, la impresora de tarjetas de la serie Datacard® CD869™ es el nuevo caballo de batalla para la emisión de tarjetas de clase empresarial. Y, como muestran estas especificaciones, la impresora de tarjetas de la serie CD869 está diseñada para adaptarse a sus aplicaciones más exigentes. Ha leído sobre ello, ahora verá una demostración. Consulte a su proveedor de soluciones empresariales Datacard sobre la impresora de tarjetas de la serie CD869.

Características y especificaciones estándar de la impresora CD869

Tecnología de impresión	Sublimación de tinta directamente en la tarjeta/transferencia térmica de resina	
Capacidades de impresión	Impresión de borde a borde de un solo lado (simplex) u opcional de dos lados (dúplex) Capacidad de impresión a todo color y UV o monocromática en la misma impresora Texto alfanumérico, logotipos y firmas digitalizadas; imágenes de códigos de barra unidimensionales y bidimensionales Agrupación/uso compartido de impresoras	
Resolución de impresión	Modo estándar:	300 x 300 puntos por pulgada; texto estándar, código de barras e impresión de gráficos
	Modo de alta calidad:	300 x 600 puntos por pulgada; texto mejorado, código de barras e impresión de gráficos
		300 x 1200 puntos por pulgada; impresión de texto mejorado y código de barras
		256 tonos por panel de color
Velocidad de impresión	Impresión a todo color:	Impresión en un solo lado de hasta 220 tarjetas por hora (YMCKT*) Impresión en dos lados de hasta 165 tarjetas por hora (YMCKT-K*)
	Impresión monocromática:	Hasta 1.000 tarjetas por hora imprimiendo tarjetas en un solo lado (Black HQ*)
Capacidad de tarjetas	Alimentación automática: entrada de 100 tarjetas de 0,030 in. 0,76 mm (0,030 in); salida estándar de 25 tarjetas Ranura de tarjeta de excepción delantera Ubicación de rechazo separada y bandeja de sujeción (capacidad de 10 tarjetas) Detección de bandeja de entrada vacía	
Dimensiones físicas	Impresión de un solo lado: 44,2 cm de largo x 22,4 cm de ancho x 22,4 cm de altura (17,4 in. x 8,8 in. x 8,8 in.) Impresión de dos lados: 53,8 cm de largo x 22,4 cm de ancho x 22,4 cm de altura (21,2 in. x 8,8 in. x 8,8 in.) Bandeja múltiple de seis compartimentos: 69,9 cm de largo x 41,9 cm de ancho x 36,8 cm de altura (27,5 in. x 16,5 in. x 14,5 in.)	
Peso	Impresión de un solo lado: 4,1 kg (9 lb) (dependiendo de las opciones) Impresión de dos lados: 5,4 kg (12 lb) (dependiendo de las opciones) Bandeja múltiple de seis compartimentos: 15 kg (33 lb)	
Conectividad	Alta velocidad USB 2.0 bidireccional; Ethernet 10 Base-T/100-Base-TX (con luz de actividad)	
Garantías	Garantía estándar de 36 meses del distribuidor; garantía de cabezal de impresión de 36 meses (sin restricciones de pasadas)	

Opciones de la impresora CD869

Codificación de bandas magnéticas	Capacidad de actualización de campo Opción de tres pistas de conformidad con la norma ISO 7811 (alta y baja coercitividad) Opción de una pista de conformidad con la norma JIS, Tipo II Asistencia técnica para formatos de datos estándares y personalizados	
Bandeja	Bandeja de entrada: 200 tarjetas	
Laminador	Laminación de uno o dos lados	
Impresión, laminación y velocidad de impresión táctil	Cinta YMCK para lado frontal de hasta 210 tarjetas por hora con laminación de lado frontal Cinta YMCK-K para lado frontal de hasta 185 tarjetas por hora, lado posterior K con laminación de lado frontal YMCK de hasta 200 tarjetas por hora (impresión de un solo lado y laminación con sistema táctil) YMCK-K de hasta 200 tarjetas por hora (impresora de dos lados y laminación con sistema táctil)	
Personalización de tarjetas inteligentes	Opción de fábrica: • Contacto de un solo cable DUALi /Codificador sin contacto, ISO 7816, ISO 14443, Mifare, Desfire y Felica Contacto de dos cables/codificador sin contacto todo en uno (lectura/escritura) para MIFARE/DESFire, ISO7816, ISO14443, A/B Opciones de capacidad de actualización de campo: • Contacto de cable único/codificador sin contacto todo en uno (lectura/escritura) para MIFARE/DESFire, ISO7816, ISO14443 A/B, • ISO FeliCa, DESFire • iCLASS de HID, codificador de lectura/escritura o de solo lectura • iCLASS SEOS de HID, lectura/escritura o encuentro de solo lectura • PC Prox de HID, de solo lectura • Opción de tarjetas inteligentes de OEM de terceros (solo para lectores sin contacto; codificador no incluido) • Contacto de un solo cable DUALi /Codificador sin contacto, ISO 7816, ISO 14443, Mifare, Desfire y Felica	
OpenCard	Opción de fábrica solamente; admite impresión de uno o dos lados; impresión a todo color y monocromática Ranura de tarjeta de excepción frontal compatible; admite formatos heredados de OpenCard; Ethernet o USB	
Impresión de dos lados	Opción de fábrica o capacidad de actualización en campo	
Opciones de usuario final actualizables	Bandeja de salida extendida de 100 tarjetas (disponible para bandeja única); bandeja de entrada extendida de 200 tarjetas e impresora de la serie CD869 con módulo de laminación en línea (disponible para bandeja única); cerradura de seguridad estilo KL para impresora	

*Tipo de cinta y cantidad de paneles: Y = amarillo, M = magenta, C = cian, K = negro, T = capa superior alineada; HQ = alta calidad

Descubra cómo la impresora serie CD869 se ajusta a sus necesidades de emisión de tarjetas

¿Es la impresora de tarjetas de la serie CD869 la elección correcta para sus aplicaciones? Hable con su proveedor de soluciones de Datacard Enterprise para descubrirlo. Él le ayudará a evaluar sus requisitos. Luego le mostrará cómo funciona la impresora de la serie CD869 como parte de una solución de emisión total de tarjetas que incluye software, dispositivos de captura y suministros certificados Datacard®.



Asistencia y servicio, en cualquier momento, en cualquier lugar

Datacard Global Services está listo para ayudarle a obtener el rendimiento óptimo de su impresora de la serie CD869. Esta red de proveedores de servicios autorizados en 120 países ofrece servicios de planificación, implementación y asistencia cuando y donde los necesita. Trabajará con profesionales capacitados respaldados por más de 45 años de experiencia con Entrust Datacard.



Sede central corporativa

Teléfono: +1 952 933 1223

www.datacard.com

info@entrustdatacard.com